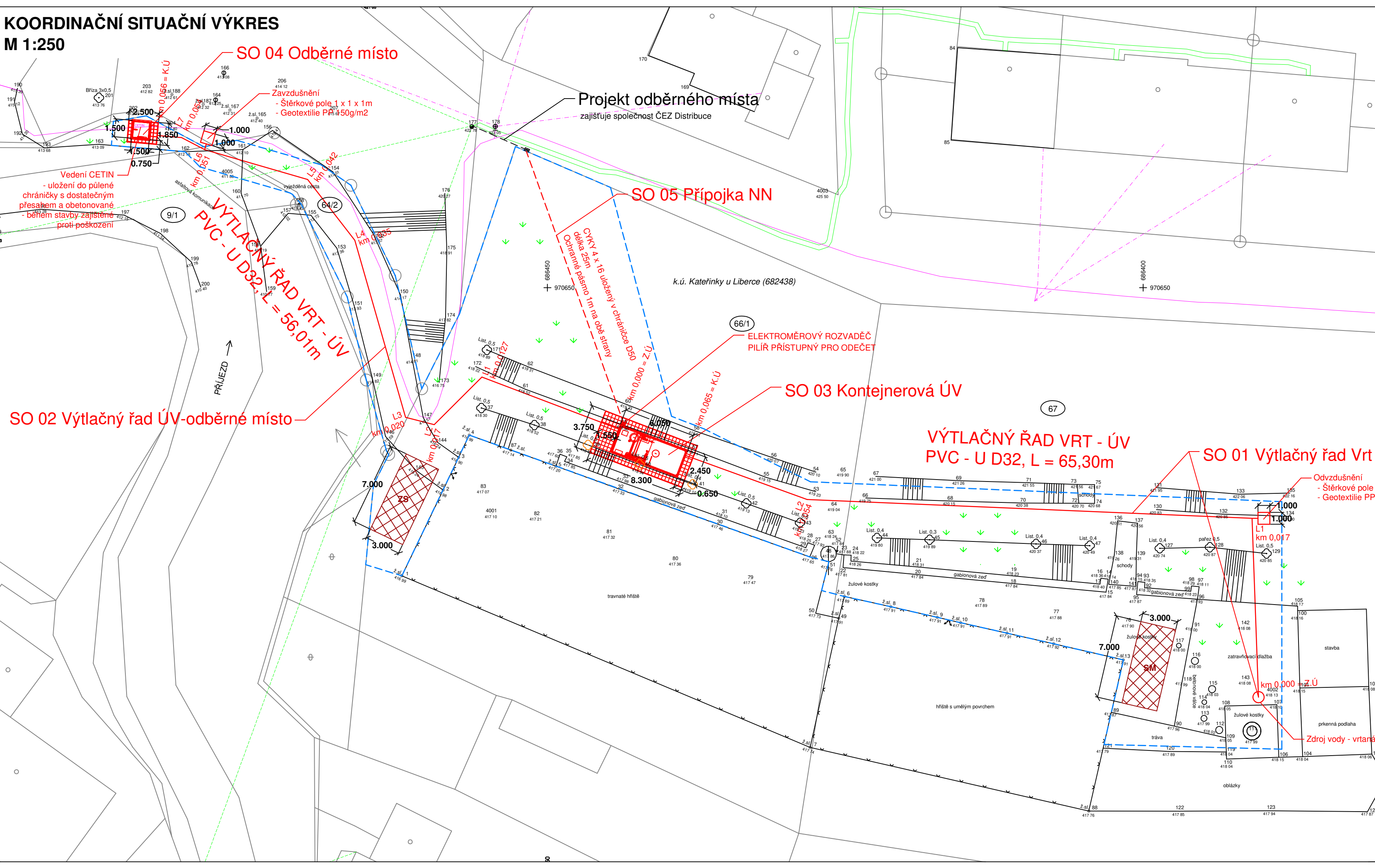


KOORDINAČNÍ SITUAČNÍ VÝKRES  
 M 1:250



LEGENDA - NAVRHOVANÉ OBJEKTY:

- Navrhované objekty
- Kácení - návrh

LEGENDA - STÁVAJÍCÍ OBJEKTY A INŽENÝRSKÉ SÍTĚ:

- Stávající objekty
- Polohopis/výskopis
- Vedení komunikačních sítí (CETIN) - nadzemní
- Vedení komunikačních sítí (CETIN)
- Vedení NN nadzemní
- Vedení NN podzemní
- Dotčený pozemek
- Hranice parcely
- Souřadnice vytyčovací sítě
- Hranice zájmového území

- Zařízení staveniště
- Sklad materiálu
- Zatrávnění
- Betonová dlažba

Poznámka:  
 Zákresy podzemních inženýrských sítí nelze použít jako vytyčovací výkres.  
 Před zahájením stavebních prací musí investor zajistit vytyčení sítí jejich správci  
 a označení v terénu dle platných předpisů.

REVIZE Č.	DATUM	PODPIS	REVIZE Č.	DATUM	PODPIS

INVESTOR: Statutární město Liberec, nám. Dr. E.Beneše 1/1, 460 59 Liberec MÍSTO: Liberec XVII. - Kateřinky KRAJ: Liberecký STAVBA: Doplňkový zdroj vody pro obyvatele v místní části Kateřinky	VYPRACOVAL Ing. M. Feixová KONTROLOVAL Ing. Martin Fiala ZODPOV. PROJEKTANT Ing. Martin Fiala
	DATUM Červenec 2020 STUPEŇ DSP FORMÁT 3 x A4 ZAK. Č. IA731 STANDARD -
	MĚŘÍTKO 1 : 250 PŘÍLOHA C.3
	PŘÍLOHA: Koordinační situační výkres